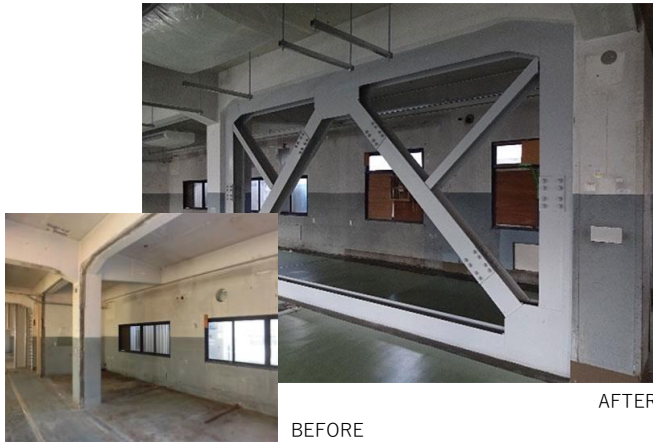


工場耐震補強工事

工場・倉庫系
耐震

BEFORE
AFTER

建物概要

発注者 オーナー企業様

工事期間 2015年11月～2016年1月

工事内容 建築(耐震工事)

工事概要

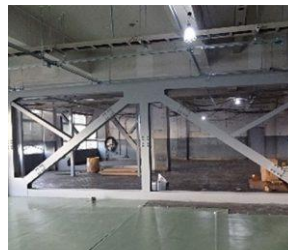
所在地 埼玉県所沢市

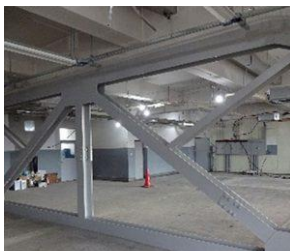
竣工年 2016年1月

精密機械の工場を居ながら耐震工事をしました。2階の事務所が非常に古い、上に土日の作業に限定され苦勞しました。1階はお施様の協力を得て、すべて荷物・備品を移動しながら作業を進めることができました。工事中最も配慮したのは工事の埃です。精密機械に影響を与えないよう細心の注意を払い工事を進めました。

施工写真

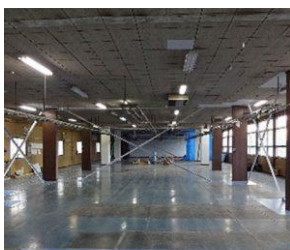

着工前 内部 1階 工場・倉庫

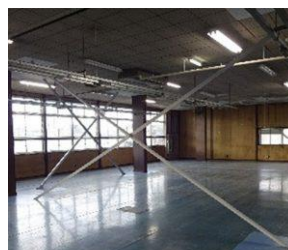
着工前 内部 1階 工場・倉庫

完了 内部 1階 工場・倉庫

完了 内部 1階 工場・倉庫

完了 内部 1階 工場・倉庫

完了 内部 1階 工場・倉庫

完了 内部 階段室

着工前 内部 2階事務所・作業場

完了 内部 2階事務所・作業場

完了 内部 2階事務所・作業場

完了 内部 2階事務所・作業場

内部 2階事務所・作業場