

価値の再生【老朽化建物の再生】

価値の再生 | 住宅・事務所系 | 耐震 | 外壁修繕



BEFORE

AFTER

昭和47年に竣工し、老朽化に伴い長期間に渡り建物の利用を休止していた案件です。
耐震調査・耐震診断を実施し耐震補強工事を行い、建物全体のリニューアル工事を行いました。
解体・建替えの事業計画もありましたが、短期間で設計から施工までを完了し、建物価値の再生を図りました。

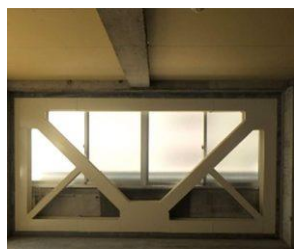
建物概要

用途	共同住宅・寮・事務所・作業場
場所	東京都中央区
構造	RC造 地上7階建
延床面積	3876.09㎡

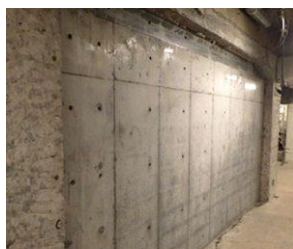
工事概要

調査・診断	耐震調査・耐震診断
耐震補強工事	鉄骨ブレース補強、RC増打補強、ハイパー工法、SRF工法
ELV工事	ELV全更新
改修工事	3階：寮改修工事(スケルトン工事) 4階～7階：共同住宅(ファミリータイプ→ワンルームタイプ) 外部修繕工事 電気設備・機械設備全更新

施工写真



耐震補強(鉄骨ブレース)



耐震補強(RC増打ち)



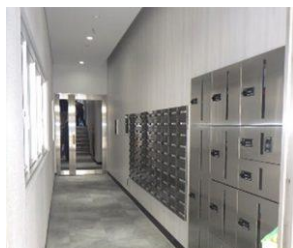
耐震補強(ハイパー工法)



耐震補強(SRF工法)



改修前(エントランス)



改修後(エントランス)



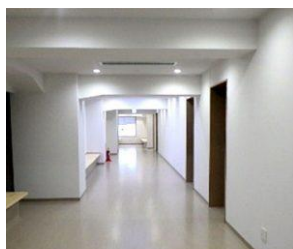
改修前(共用廊下)



改修後(共用廊下)



改修前(寮)



改修後(寮)



改修前(住宅)



改修後(住宅)