

スーパーマーケット配送センター内装工事

店舗系
内装

AFTER

BEFORE

建物概要

発注者	オーナー企業様
工事期間	2020年12月～2021年3月
工事内容	1階:トイレの増設、喫煙室の新設 2階:事務所、更衣室、休憩室、冷蔵庫、冷凍庫、農産作業室、IB作業室の新設 水産作業室、惣菜作業室、米飯作業室の改修 3階:サテライトキッチンの新設

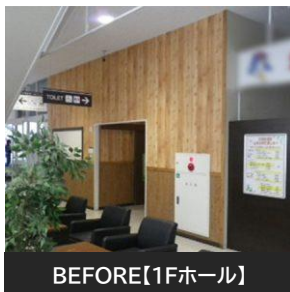
工事概要

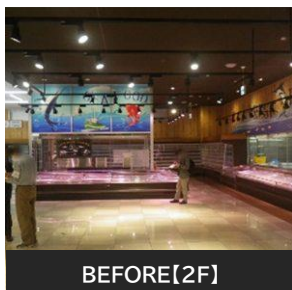
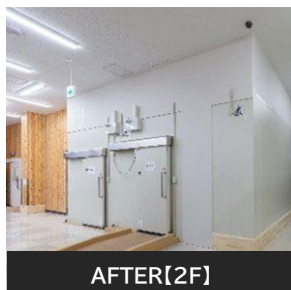
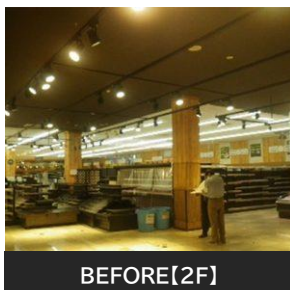
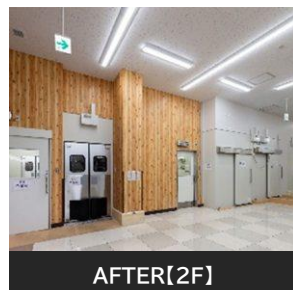
所在地	東京都世田谷区
竣工年	2021年3月
構造・規模	S造 3階
高さ	14.05m
延床面積	2734.53㎡

旧店舗の閉店に伴い事業強化の核となる施設の改修工事です。施工にあたりお客様の要望を細かく取り入れ、従業員の皆様が快適に作業し易くなるような工事を心掛けて取り組みました。この施設が起点となって益々のご繁栄を期待します。

施工写真


BEFORE【外観】

AFTER【外観】

BEFORE【1Fホール】

AFTER【1Fホール】

BEFORE【2F】

AFTER【2F】

BEFORE【2F】

AFTER【2F】

BEFORE【3F】

AFTER【3F】

BEFORE【3F】

AFTER【3F】