

杉並区住宅新築工事

住宅・事務所系 新築



建物概要

発注者	建物オーナー企業様
工事期間	2019年8月～2020年2月
工事内容	新築RC造 住宅

工事概要

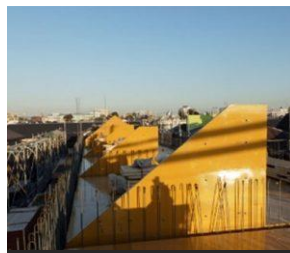
所在地	東京都杉並区
竣工年	2020年2月
構造・規模	SRC造 2階 建築面積 136.64㎡ 延面積 250.56㎡
用途	住宅

閑静な住宅街に建てた新築物件。
 道路幅が小さく、敷地は奥行が長い形状になっています。
 通路幅が狭くミキサー車は小型タイプ、型枠搬入は4t車と制限があり苦慮しました。
 近隣にご迷惑を掛けないようコミュニケーションは絶やさず取らせていただきました。
 お引渡し後は、賃貸物件として部屋が直ぐ満室となると喜んでいただいております。
 今後も長くお使いいただければと思います。

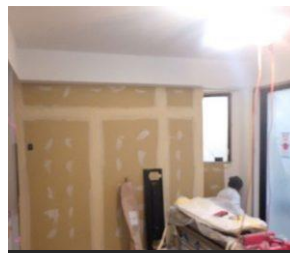
施工写真



根切



2階壁・屋根型枠



内装工事



外構工事



植栽工事



正面1



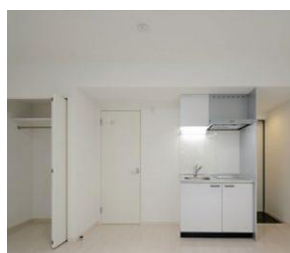
正面2



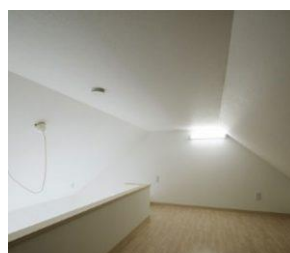
アプローチ



通路



居室



ロフト