

価値の創造【ELV設置事例①】

価値の創造
店舗系
その他

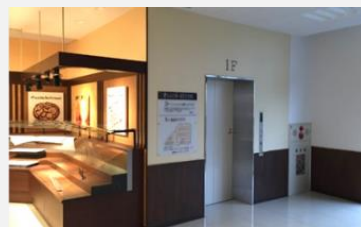
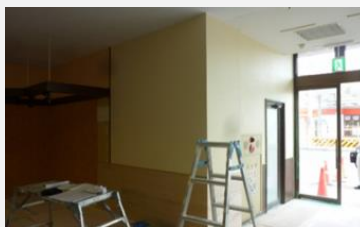

建物概要

用途	店舗
場所	千葉市花見川区
構造	S造地上2階建
延床面積	2997.52㎡

工事概要

申請関連	ELV確認申請
工事概要	ELV昇降路設置工事 昇降機工事

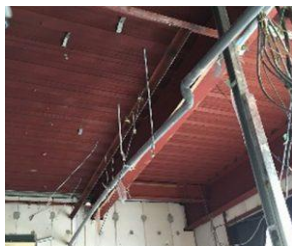
ELVの設置に関しては、設置する場所や構造形態により確認申請の必要性和申請内容が異なります。今回は、店舗の来客動線を最優先として、ELVを建物内部に設置する計画としました。新設のELVの構造は、独立させる事により本体建物と構造別として計画しました。



施工写真



工所用仮囲い設置



内装・設備解体



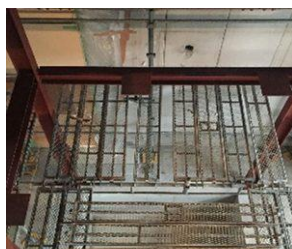
土間解体



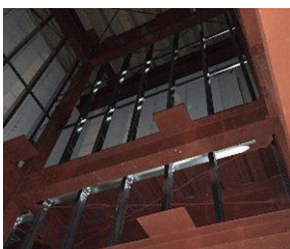
新設ピット掘削



新設ピットコンクリート打設



新設ELV用 鉄骨建方



新設ELV用 昇降路1



昇降機設置