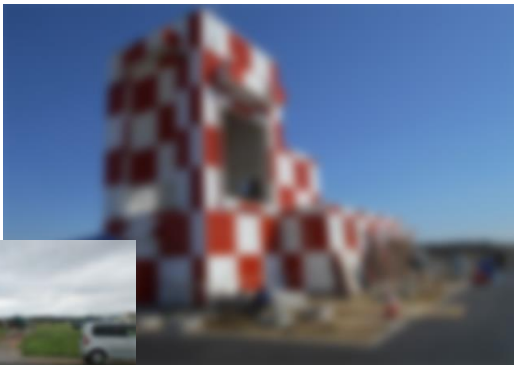


官庁新築工事

官庁・その他

新築



BEFORE

AFTER

建物概要

発注者 官庁

工事期間 2016年7月～2017年3月

工事内容 局舎新設工事

工事概要

所在地 埼玉県狭山市

竣工年 2017年3月

構造・規模 PAR局舎S造2階建て PAR電源局舎RC造平屋建て ASR局舎RC造2階建て+S造

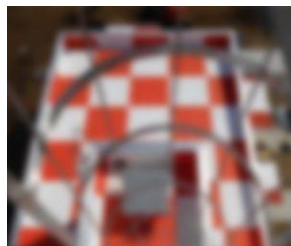
新築工事として、3棟同時に施工しました。

施工条件に制約があるなど難易度の高い物件でしたが、無事故無災害で完成にいたり、表彰を受けた物件です。

施工写真



【before】杭工事



【after】屋根



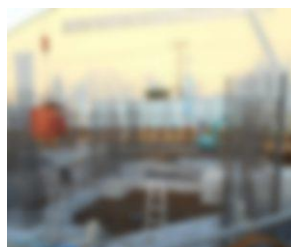
【before】局舎



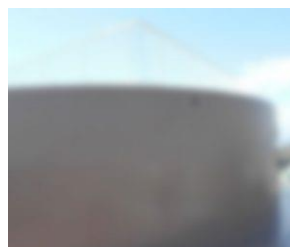
【after】局舎外観



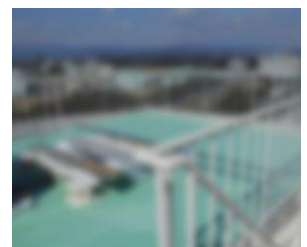
【before】局舎



【before】基礎工事



【after】アンテナ架台



【after】屋上



【after】外観