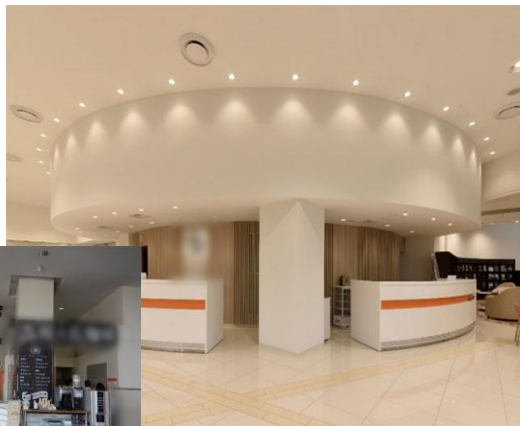


ショールーム改修工事

店舗系
その他

BEFORE
AFTER

建物概要

発注者	建物オーナー企業様
工事期間	平成31年4月～令和1年12月
工事内容	ショールームを全面的に更新

工事概要

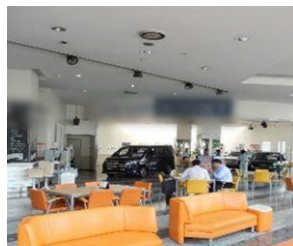
所在地	東京都多摩市
竣工年	2019年12月
構造・規模	S造+RC造 地上4階（1階ショールーム）
施工面積	ショールーム 809㎡ 車路・展示場タイル 705㎡
施工内容	全面改修・各所床タイル張替・壁面仕上げ更新

『落ち着いた、優しい明るい空間であり曲線を生かして柔らかい感じ』との要望に応える形で、設計提案をし、施工を行いました。

ショールームでの営業しながら（施主様・お客様がいる）での施工の為、工事エリアを分割しながら、お客様動線の確保の上での作業、定休日やゴールデンウィーク・お盆の長期休業の期間に騒音作業を行う工程とし、施工を行った。営業と騒音のバランスを取りながらの施工しました。無事竣工し良いものを提供できました。

施工写真


商談スペース(施工前)

商談スペース(施工後)

ラウンジ(施工前)

商談スペース(施工後)

エントランス(施工前)

エントランス(施工後)

ラウンジ(施工前)

ラウンジ(施工後)

事務室(施工前)

事務室(施工後)

車路(施工前)

車路(施工後)